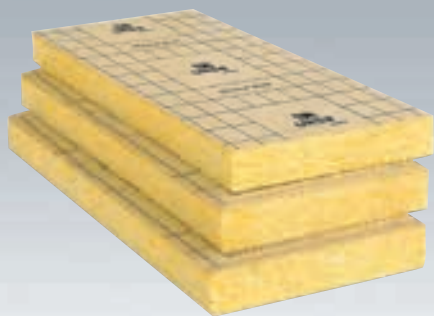


URSA **GEO**



URSA PRK 32
URSA PRK 38



Isolation des murs par l'intérieur

Domaines d'application

Neuf et rénovation. Isolation thermique et acoustique des murs périphériques (maçonnerie ou béton). Tout type de bâtiments : maisons individuelles, collectifs, établissement recevant du public (ERP)...

Autres applications possibles : combles et plafonds.

Critères de choix

Les panneaux URSA PRK sont revêtus de papier kraft pour les utilisations exigeant un pare vapeur.

Les panneaux URSA PRK 32 Haute Résistance sont conseillés lorsqu'une isolation thermique et acoustique très performante est recherchée avec une réduction minimale de la surface habitable.

Caractéristiques des solutions URSA Geo

Panneaux de laine minérale semi rigides revêtus sur une face d'un papier kraft pare vapeur, facilement maniables, destinés à la réalisation d'une isolation thermique et acoustique durable et performante (existent aussi en version non-revêtue). En cas d'humidification ponctuelle et momentanée, ils retrouvent leurs caractéristiques thermiques et mécaniques après (WS).

PANNEAU URSA PRK 38 ¹			
R m ² K/W	Epaisseur mm	Longueur mm	Largeur mm
1,20	45	1 350	600
2,00	75	1 350	600
2,65	100	1 350	600
4,00	150	1 350	600

1 EX URSA PRK 31
2 EX URSA PRK 41 HR

PANNEAU URSA PRK 32 ²			
R m ² K/W	Epaisseur mm	Longueur mm	Largeur mm
1,85	60	1 350	600
2,30	75	1 350	600
2,65	85	1 350	600
3,15	101	1 350	600
3,75	120	1 350	600
4,35	140	1 350	600

ACERMI	
Appellation	Certificats
URSA PRK 32	03/058/111
URSA PRK 38	03/058/089

Garantit la conformité du produit à la norme européenne : EN 13162

Marquage CE

Les panneaux de la gamme URSA sont conformes aux exigences de la Directive Produits de Construction 89/106/CEE autorisant la libre circulation dans l'union Européenne.

Caractéristiques CE déclarées

Caractéristiques obligatoires			
		PRK 32	PRK 38
Conductivité thermique déclarée (λ_D)	W/(m.K)	0,032	0,038
Classement Feu (EUROCLASSE)	-	F	F
Tolérances d'épaisseur	mm	T3	T3
Caractéristiques spécifiques			
Absorption d'eau à court terme (WS)	Kg/m ²	< 1,0	< 1,0
Résist. à la diffusion de vapeur d'eau (MU)	-	-	-
Résistance à la vapeur d'eau (Z)	m ² .h.Pa/mg	1	1
Isolant semi-rigide		60 à 160 mm	45 à 150 mm
Autres caractéristiques			
Masse volumique indicative : URSA PRK 32 : $30 \leq \rho < 40$ - URSA PRK 38 : $15 \leq \rho < 20$ en kg/m ³			
Code de désignation			
URSA PRK 32 : MW-EN 13162-T3-WS-Z1 URSA PRK 38 : MW-EN 13162-T3-WS-Z1			

Affaiblissement acoustique

Les panneaux de la gamme URSA Geo bénéficient d'une structure de laine minérale amortissante présentant une résistance élevée au passage à l'air. Leur faible densité est la garantie d'une bonne performance en isolation acoustique.

Mise en œuvre

Références normatives

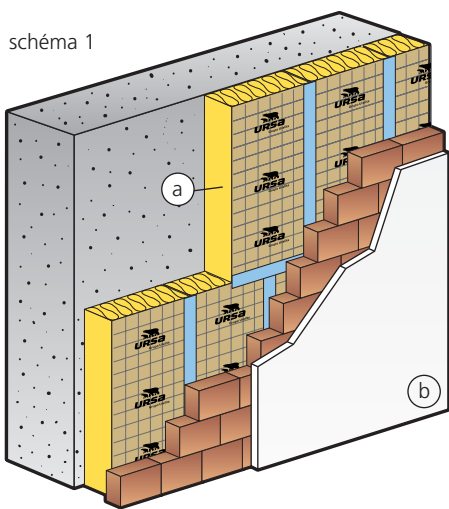


Les règles de conception en fonction des types de murs et des risques liés à la condensation sont précisées dans les DTU 20-1 et 22-1, qui définissent notamment les cas où un pare vapeur est nécessaire.

Lorsque les panneaux sont munis de pare vapeur (URSA PRK 38 et PRK 32), il convient de veiller à son intégrité.

Isolation avec contre cloison maçonnée (pose en partie couverte)

schéma 1

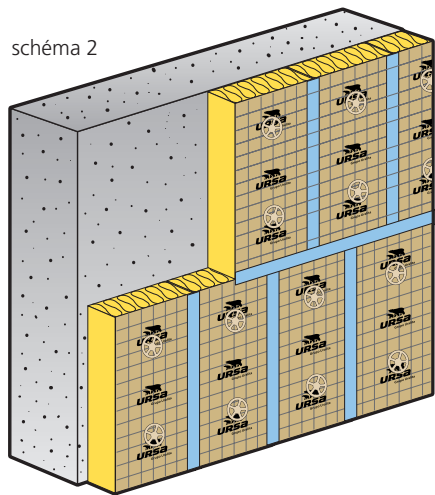


Pose par collage (schéma 1a)

Les panneaux peuvent être collés directement contre le support si celui-ci est sec et sain. On utilise dans ce cas des colles bitumineuses ou des mortiers, colle à base de plâtre, prévus pour le collage des laines minérales sur maçonnerie.

Les panneaux sont collés verticalement, serrés et jointifs en commençant par la partie inférieure du mur. Le pare vapeur doit toujours être placé du côté de la face chaude de la paroi (côté intérieur du local). Les panneaux de la rangée supérieure seront, après découpe pour ajustement de longueur, collés à joints décalés par rapport à ceux de la rangée inférieure, en appui sur ceux-ci.

schéma 2



Pose par fixation mécanique (schéma 2)

Les panneaux peuvent également être rapportés par fixation mécanique traversante à raison d'une ou deux fixations du type cheville étoilée ($\text{Ø} \geq 90 \text{ mm}$) par panneau. Les fixations seront positionnées à mi-largeur des panneaux par le percement du support qui se fait à travers les panneaux ou à chaque angle.

Comme pour la pose collée, on commencera à isoler la paroi par sa partie inférieure.

Pose de la contre cloison (schéma 1b)

La contre cloison (blocs creux, briques plâtrières, carreaux de plâtre) est montée sans comprimer la laine minérale. Elle doit reposer sur une bande résiliente atténuant les vibrations et sa mise en œuvre doit être conforme au DTU 20.1 "ouvrages en maçonnerie de petits éléments - parois et murs". Au fur et à mesure de l'avancement, il est nécessaire de vérifier la planéité ainsi que la verticalité de l'ensemble de la contre cloison. Après cette opération, il ne reste plus qu'à appliquer le plâtre sur la contre cloison (DTU 25.1 "Enduits intérieurs de plâtre").

Dans le cas d'une contre cloison en carreaux de plâtre, la mise en œuvre doit être conforme au DTU 25.31 "ouvrages verticaux de plâtrerie ne nécessitant pas l'application d'un enduit de plâtre".





Descriptif type

Panneaux isolants en laine minérale semi-rigides de type URSA..... d'épaisseurmm nus / revêtus d'un papier kraft pare-vapeur. Résistance thermique du panneau $R = \dots\dots m^2.K/W$ Mise en œuvre : pose collée ou par fixation mécanique traversante à raison d'une fixation par panneau. Contre cloison en blocs creux / briques / carreaux de plâtre... Remarque : les panneaux revêtus sont joints par une bande adhésive pour assurer la continuité du pare vapeur.

Conditionnement et stockage

Les produits sont palettisés et présentés sous film plastique thermo-retracté. Ils doivent être stockés sur un support plan et peuvent sous réserve du bon état de l'emballage, rester plusieurs semaines à l'extérieur.



URSA PRK 38			
Epaisseur	panneaux/colis	m ² /colis	m ² /palette
45 mm	16	12,96	259,20
75 mm	10	8,10	162,00
100 mm	8	6,48	129,60
150 mm	5	4,05	81,00

URSA PRK 32			
Epaisseur	panneaux/colis	m ² /colis	m ² /palette
60 mm	10	8,10	97,20
75 mm	8	6,48	77,76
85 mm	7	5,67	68,04
101 mm	6	4,86	58,32
120 mm	5	4,05	48,60
140 mm	4	3,24	38,88

Votre distributeur :

La gamme professionnelle URSA Geo répond à vos exigences d'isolation en combles, murs et cloisons, plafonds, planchers, bardages industriels .

URSA France
35, Grande Allée du 12 Février 1934
77186 NOISIEL
Tél. 01 60 17 77 60
Fax 01 60 17 47 70
www.ursa.fr



URSA France S.A.S. au capital de 1 003 579,20 €
R.C.S MEAUX B 351 970 595 - NAF 515 F

