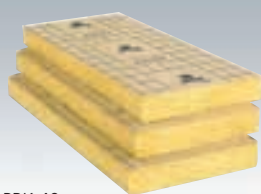


**URSA** **GEO**



URSA MRK 40



URSA PRK 40



## Isolation thermique et acoustique des combles perdus

### Domaines d'application

Neuf et rénovation.

Bâtiments résidentiels :

Maisons Individuelles, petits collectifs, petits tertiaires...

### Critères de choix :

Produits parfaitement adaptés aux entraxes des fermettes.

URSA MRK 40, rouleaux prédécoupés en 600 mm de large.

## Caractéristiques des solutions URSA Geo

URSA PRK 40 et URSA MRK 40 : Panneau ou rouleau de laine minérale, revêtu sur une face d'un papier kraft quadrillé destiné à l'isolation thermique et acoustique des charpentes industrialisées, principalement en résidentiel.

Panneaux URSA PRK 40 <sup>1</sup>			
R m <sup>2</sup> /K/W	Epaisseur mm	Longueur mm	Largeur mm
5,00	200	1 350	600

Rouleaux URSA MRK 40 <sup>2</sup>			
R m <sup>2</sup> /K/W	Epaisseur mm	Longueur mm	Largeur mm
2,50	100	8 000	600
5,00	200	4 050	600
6,00	240	3 250	600

ACERMI	
Appellation	Certificats
PRK 40 MRK 40	03/058/087
Garantie la conformité du produit à la norme Européenne EN 13 162	

Accessoires d'étanchéité à l'air

MEMBRANE URSA CONFORT					
Sd perméance à la vapeur d'eau m	Epaisseur µm	Longueur m	Largeur m	M <sup>2</sup> /rouleau	M <sup>2</sup> /palette (30 colis)
≥ 100	185	25	2 (plié en 2)	50	1 500

1 EX URSA PRK 21 Fermettes  
2 EX URSA MRK 21

RUBAN ADHESIF KP URSA CONFORT		
Longueur m	Largeur m	Rouleaux / boîte
40	0,06	8

RUBAN ADHESIF KA URSA CONFORT		
Longueur m	Largeur m	Rouleaux / boîte
25	0,06	10

## Marquage CE

Les panneaux et rouleaux de la gamme URSA sont conformes aux exigences de la Directive Produits de Constructions 89/106/CEE autorisant la libre circulation dans l'union Européenne.

## Caractéristiques CE déclarées

Caractéristiques obligatoires		PRK 40 / MRK 40
Conductivité thermique déclarée ( $\lambda_D$ )	W/(m.K)	0,040
Classement Feu (EUROCLASSE)	-	F
Tolérance d'épaisseur	mm	T1
Caractéristiques spécifiques		
Résistance à la diffusion de vapeur d'eau (Z)	m <sup>2</sup> .h.Pa/mg	1
Autres caractéristiques		
Masse volumique indicative : $10 \leq \rho < 15$ en kg/m <sup>3</sup>		
Code de désignation		
MW-EN 13162-T-Z1		

A partir d'une maison qui ne serait pas isolée ou mal isolée, l'isolation seule de la toiture permet de réduire jusqu'à 30 %, les déperditions thermiques.



## Affaiblissement acoustique

De par sa structure, la laine minérale URA, constituée de fibres entrecroisées contenant de l'air, joue parfaitement son rôle d'amortisseur. Elle permet donc de réduire considérablement la transmission des bruits extérieurs. L'indice d'affaiblissement acoustique  $R_w$  (C;Ctr) mesuré en laboratoire, en partie courante opaque de rampant avec une laine minérale URSA de 200 mm et un parement intérieur en plaque de plâtre BA 13 est égale à 50 (-3 ; -10), rapport CSTB N° 05/CTBA-IBC/PHY/3168/1.

Des performances supérieures peuvent être obtenues en augmentant l'épaisseur du parement intérieur. Le type de couverture peut également contribuer à augmenter ces performances.

## Affaiblissement acoustique

La mise en oeuvre des rouleaux et panneaux de laine minérale URSA en toiture doit être conforme au constat de traditionnalité URSA «procédé d'isolation thermique pour comble perdu ou aménagé» (disponible sur simple demande) et du Cahier de Prescription Technique CPT 3560 «Conditions générales de mise en oeuvre des procédés d'isolation thermique de combles» qui reprend les descriptifs détaillés de mise en oeuvre des laines minérales en comble.



## Pose en une seule couche entre et sous fermettes

### Mise en place de l'ossature métallique

Les suspentes de l'ossature métallique sont fixées sur les fermettes à l'aide des vis TTPC. Le réglage du plafond s'effectue généralement à l'aide d'un laser permettant une mise en place précise et d'assurer une planéité parfaite. La longueur des suspentes est choisie en fonction de la hauteur du plénum. Ensuite les fourrures sont positionnées sur les suspentes de clipsage.



### Mise en place des panneaux : URSA PRK 40

Les panneaux URSA PRK 40 sont parfaitement adaptés aux entraxes entre fermettes de 60 cm, ils s'ajustent, sans découpe, à l'espace disponible, garantissant ainsi des aboutements à joints serrés sans passage d'air et ponts thermiques. Les panneaux URSA PRK 40 sont posés au fur et à mesure entre les solives par simple coincement.



Les dimensions réduites des panneaux autorisent le passage de la laine minérale entre les ossatures.

### Mise en place des rouleaux : URSA MRK 40

La mise en oeuvre des rouleaux MRK 40, coupés à 600 mm, se fait par le dessous. Elle s'effectue après la fixation des suspentes sur les fermettes et avant la pose de l'ossature. Le pare vapeur est toujours positionné du côté chaud en contact avec la plaque de plâtre.

Dans les 2 cas durant la pose :

- l'intégrité du pare vapeur doit être assurée afin d'éviter toute infiltration de vapeur d'eau.
- l'épaisseur de l'isolant doit être égale ou supérieure à la hauteur des fermettes.



## Pose en deux couches entre et sous fermettes

La première couche de laine minérale est posée entre fermettes comme indiquée ci-dessus. Le pare vapeur s'il est présent, doit être perforé afin de supprimer son efficacité. La seconde couche de laine minérale URSA est continue et posée sur les ossatures du plénum du plafond avec le pare vapeur positionné vers le côté chaud en contact avec la plaque de plâtre. L'épaisseur de l'isolant doit être compatible avec la hauteur du plénum pour le remplir sans le comprimer. Veillez à ce qu'il n'y ait pas de vide d'air entre les deux couches d'isolant afin d'éviter toute condensation.

### URSA conseille la mise en oeuvre d'un film d'étanchéité à l'air avec fonction pare-vapeur indépendant continu

Le scotch double face est placé sur les fourrures. Le premier lé de la membrane URSA Confort est déroulé perpendiculairement aux fourrures à une extrémité du comble, en laissant un débordement d'environ 1 à 2cm pour permettre l'application du Mastic en périphérie. La membrane est ensuite collée sur l'adhésif double face. On effectue alors les passages des gaines et conduits aux endroits souhaités en perçant la membrane avec un cutter. La continuité de l'étanchéité autour de ces passages sera assurée en y appliquant le Ruban Adhésif KA URSA Confort (Bleu).

La pose des lés successifs de la membrane s'effectue de la même manière, avec un recouvrement de 10cm, que l'on joindra avec le Ruban Adhésif KP URSA Confort (Rouge).

Enfin, la membrane devra être fixée sur les éléments environnants à l'aide du Mastic DKS.

## Les points singuliers

### Étanchéité mur/plafond :

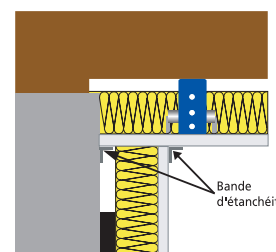
Un joint d'étanchéité doit être réalisé entre le mur et le plafond en plaques de plâtre dans le cas où le mur est isolé par un doublage. Ce joint assure une fonction d'étanchéité à l'air entre le comble ventilé et le doublage de mur (qui ne doit pas être ventilé afin de garantir ses performances thermiques).

Ce joint peut également être nécessaire pour garantir les performances coupe-feu du plafond.

Les solutions de type URSAFIX assurent de facto cette étanchéité à l'air, car l'isolant est au contact direct de la paroi.

### Réseaux électriques

Il est conseillé que l'entreprise chargée du lot d'installation électrique intervienne après la pose de l'isolation et avant pose des parements intérieurs. Dans tous les cas, il convient de passer les câbles au plus près possible de leur départ (les pieuvres électriques) dans l'isolant sans le détériorer et en l'entaillant le moins possible. Le câble sera incorporé au plus près du parement décoratif sans créer de poche d'air.



## Descriptif type

Isolation thermo-acoustique des combles inaccessibles ou des fermettes industrialisées composée de panneaux URSA PRK 40 ou rouleaux de laine minérale URSA MRK 40, revêtus sur une face d'un papier kraft pare vapeur de résistance thermique certifiée ACERMI = R.....m<sup>2</sup>.KW et d'épaisseur Ep = .....mm

La mise en œuvre de la laine minérale URSA doit être exécutée avant la réalisation du plafond.

QUANTITATIF pour 1 m <sup>2</sup> de plafond*			
Type	Entraxe des profilés de 40 cm	Entraxe des profilés de 50 cm	Entraxe des profilés de 60 cm
MRK 40	1 m <sup>2</sup>	1 m <sup>2</sup>	1 m <sup>2</sup>
Suspentes	2,7 unités	2,2 unités	1,8 unités
Profilés	3 m	2,5 m	2 m
Plaques de plâtre	1,05 m <sup>2</sup>	1,05 m <sup>2</sup>	1,05 m <sup>2</sup>

\* La consommation moyenne peut varier légèrement selon les différents fabricants et les spécialités de l'ouvrage



## Conditionnement et stockage

Les produits sont palettisés et présentés sous film plastique thermorétracté. Ils doivent être stockés sur un support plan, et peuvent sous réserves du bon état de l'emballage, être stockés plusieurs semaines à l'extérieur.



Panneaux URSA PRK 40				
Epaisseur	Panneaux/colis	m <sup>2</sup> /colis	colis/palette	m <sup>2</sup> /palette
200 mm	4	3,24	16	51,81

Rouleaux URSA MRK 40				
Epaisseur	Rouleaux/colis	m <sup>2</sup> /colis	colis/palette	m <sup>2</sup> /palette
100 mm	2	9,60	24	230,40
200 mm	2	4,86	24	87,48
240 mm	2	3,90	24	93,60

Votre distributeur :

La gamme professionnelle URSA Geo répond à vos exigences d'isolation en toitures, murs et planchers.

URSA France  
35, Grande Allée du 12 Février 1934  
77186 NOISIEL  
Tél. 01 60 17 77 60  
Fax 01 60 17 47 70  
www.ursa.fr



URSA France S.A.S. au capital de 1 003 579,20 €  
R.C.S MEAUX B 351 970 595 - NAF 515 F

